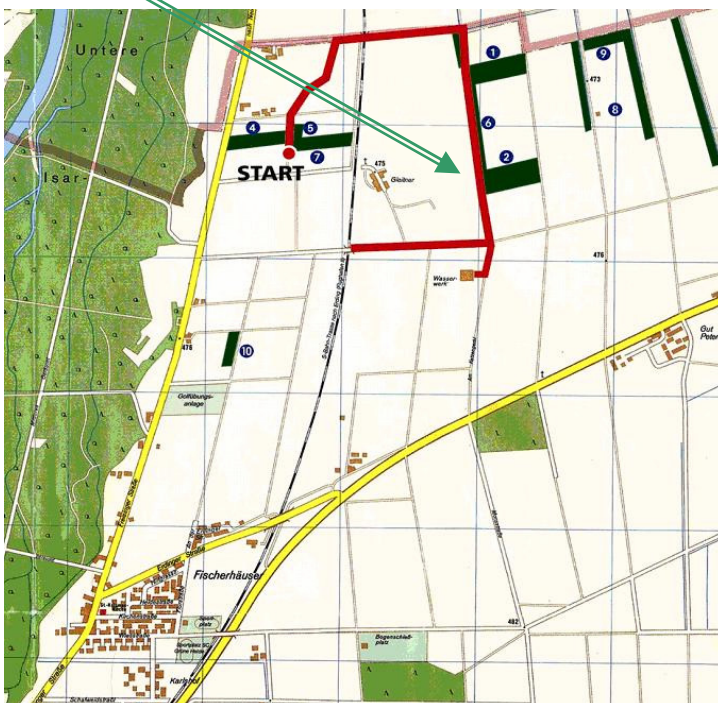


Pflanzaktion samt Ramadama

Die diesjährige Pflanzaktion der Ismaninger Bürgergemeinschaft am Samstag, dem 2. April 2011, geht mit dem gemeindlichen Ramadama einher.

Die Landschaftspfleger-BG wird zusammen mit Schülern, Eltern und Lehrerschaft der Grundschule am Kirchplatz einige hundert Eiben, Oberlandfichten und die *Elsbeere* (Baum des Jahres 2011) setzen. Dabei dürfte den vielen wachsenden Augen und Händen nichts auf den Pflanzflächen im Norden Ismanings entgehen, das dort nicht hingehört. So findet auch das "Ramadama" seine praktische Umsetzung.

Die Bürgergemeinschaft und ihre fleißigen Schüler-Gäste treffen sich am Samstagmorgen, 2. April, um 8.30 Uhr am bekannten "Schulgrundstück" nahe dem Ismaninger Wasserwerk.



Eiben



Fichten



Elsbeere